

Terre de diatomée Blanche

Qualité alimentaire

Nom Chimique :

Terre de Diatomée Amorphe (Non Calcinée) **100%**
Structure Amorphe – E 551

Composition chimique :

CO₃CA 34.50 + 0.5%

SiO₂ 62.00 + 2.0%

Al₂O₃ 01.40

Fe₂O₃ 00.72

Traces **diverses** autour de 1.40%

Propriétés physico-chimiques :

Densité apparente (g/L) 443

Absorption d'huile (%) 227

Absorption d'eau (%) 107

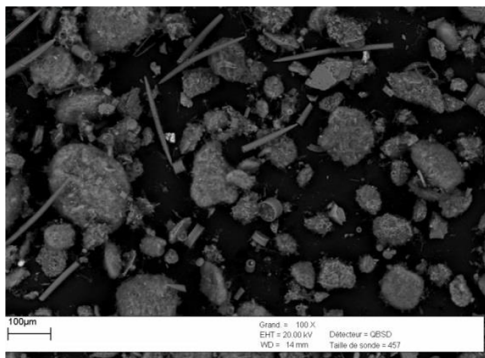
Porosité (%) 73.50

Humidité 5 + 1%

Cendres (gr par 100g) 93.1

Couleur blanche-marbre

Inodore



Conditionnement :

Réduit en poudre. **Très fine.**

Granulométrie moyenne 25 microns.

Palettisé en sac de de 20 Kg.

Caractéristique et dosage :

Grande porosité présentant une faible densité apparente.

Ralentit le transit intestinal, favorise la calcification osseuse, Rétenteur de micro toxines, absorbant.

Utilisation variable selon domaine. Sans limite d'âge pour tout type d'animaux.

Description d'utilisation :

Anti-absorbant, Anti-mottant, Capteurs de Micro Toxines, **Support de culture, régulateur de sol et régulateur hydrique.**



DROGUERIE JARY
21, Avenue de la Résistance
77500 CHELLES
Tél : 01-60-20-66-73